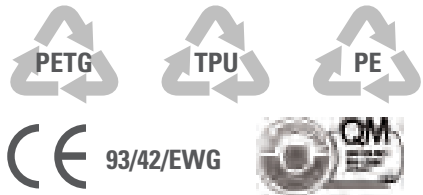


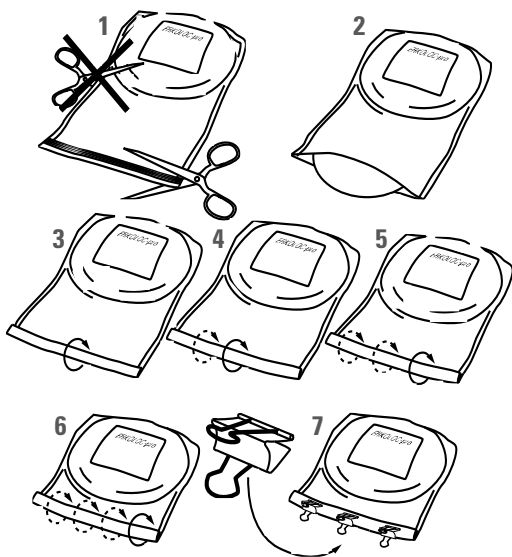
ERKOLOC-PRO



Lagerung • storage • stockage



- Nach Entnahme bitte Beutel sofort wieder verschließen!
- Please reclose bag immediately after taking off a plate!
- Veuillez refermer le sachet après avoir pris une plaque!



ERKODENT Erich Kopp GmbH
 Siemensstraße 3
 72285 Pfalzgrafenweiler, Germany
 Tel. + 49 (0) 74 45/85 01-0
 Fax + 49 (0) 74 45/20 92
 info@erkodent.com • www.erkodent.com

BA 59-4008-1

D ERKOLOC-PRO

Chemische Charakterisierung:

PETG, harte Seite (1,2,3 + 4 mm): Copolyester.
 TPU, weiche Seite (1 mm): Polyurethan.
 PE, Isolierfolie: Polyethylen
 Gesundheitlich unbedenkliche, BgVV-gelistete
 Thermoplaste mit geprüfter Biokompatibilität.
 Wasserunlöslich, inaktiv, keine Gefahr für das
 Grundwasser.

Entsorgung/Recycling:

Hausmüll (schadstoffarme, energiereiche
 Verbrennung)/allgemeines Kunststoffrecycling.

Einsatzgebiet:

(siehe Tiefziehtechnikbroschüre und Materialkarte)
 Komfortable Aufbiss-, Knirscherschienen jeder Art,
 Adjustierung mit dem Occluform, durch Einschleifen
 oder Aufbauen möglich.

Materialeigenschaften:

Haltbare, widerstandsfähige, hart/weiche
 Doppelschichtplatte. Die harte Schicht ist mit
 Acrylat (Resilit-S, 817 501) aufbaubar. **Achtung:** Die
 weiche Schicht verbindet sich nicht mit Erkoflex.

Ausarbeitung: (siehe Tiefziehtechnikbroschüre)
 Ausarbeitungssset -Quick- (110 875). Die Isolierfolie
 auf der weichen Seite wird erst nach dem Tiefziehen
 und Ausarbeiten entfernt. Harte Seite mit
 Kunststoffpoliermitteln hochglanzpolierbar.

Plastifizierung:

(für Geräte ohne Heizzeitsteuerung)
 Die Erwärmung der ERKOLOC-pro Platte erfolgt von
 der harten Schichtseite her. Weichheitsgrad mit
 Instrument abtasten. Entstehen bleibende Eindrücke,
 dann tiefziehen.

Lieferformen:

ERKOLOC-PRO, transparent, Ø 120 mm:		
Stärke	Inhalt (Stück)	Bestellnummer
2,0 mm	10 • 50	59 51 20 • 59 54 20
3,0 mm	10 • 50	59 51 30 • 59 54 30
4,0 mm	10 • 50	59 51 40 • 59 54 40
5,0 mm	10 • 50	59 51 50 • 59 54 50

ERKOLOC-PRO, transparent, sortiert, Ø 120 mm:		
Stärke	Inhalt (Stück)	Bestellnummer
2,0 - 5,0 mm	10 • 50	59 51 00 • 59 54 00

E ERKOLOC-PRO

Chemical characteristics:

PETG, hard side (1,2,3 + 4 mm): copolyester.
 TPU, soft side (1 mm): polyurethane.
 PE, insulating foil: polyethylen
 Harmless to health, BgVV (Federal Health Office)
 listed thermoplasts with tested biocompatibility.
 Insoluble in water, inactive, harmless to ground
 water.

Disposal/Recycling:

Household waste (combustable, low in pollutants
 and high in energy)/general recycling for plastic.

Field of use:

(see brochure „Thermoforming technique“ and
 material card)
 All kinds of comfortable occlusal and bruxism
 splints. Adjustment is possible with the Occluform,
 by grinding or by addition.

Material properties:

Durable, resistant double layer plate, hard/soft. Hard
 layer adjustable by addition using acrylics (Resilit-S,
 817 501). **Attention:** The soft layer does not bond to
 Erkoflex.

Finishing: (see brochure „Thermoforming tech-
 nique“). Finishing set -Quick- (110 875). The insulat-
 ing foil on the soft layer will only be removed after
 thermoforming and finishing. With polish for plastic
 the hard side can be given a high polish.

Plastification:

(for machines without heating time control)
 The hard side of the ERKOLOC-pro plate should be
 heated. Test softness of foil with an instrument. If
 permanent impressions result, thermoform.

Availability:

ERKOLOC-PRO, transparent, Ø 120 mm:		
thickness	contents (pieces)	order number
2.0 mm	10 • 50	59 51 20 • 59 54 20
3.0 mm	10 • 50	59 51 30 • 59 54 30
4.0 mm	10 • 50	59 51 40 • 59 54 40
5.0 mm	10 • 50	59 51 50 • 59 54 50

ERKOLOC-PRO, transparent, assorted, Ø 120 mm:		
thickness	contents (pieces)	order number
2.0 - 5.0 mm	10 • 50	59 51 00 • 59 54 00

F ERKOLOC-PRO

Caractérisation chimique:

PETG, couche dure (1,2,3 + 4 mm): copolyester.
 TPU, couche molle (1 mm): polyurethan.
 PE, feuille d'isolation: polyethylen
 Thermoplasts, inoffensif pour la santé, listé à l'Office
 Fédéral Allemand de la Santé (BgVV) avec une bio-
 compatibilité testée. Insoluble dans l'eau, inerte,
 aucun danger pour les eaux souterraines.

Elimination/Réutilisation:

Ordures ménagères (combustion pauvre en sub-
 stances nocives et très énergétique)/réutilisation
 générale pour des matières plastiques.

Champ d'application: (voir brochure „la thermoplas- tie“ et carte des matériaux)

Toutes attelles occlusales et de grincement confort-
 ables. L'ajustement est possible par meulage ou par
 addition.

Propriétés du matériau:

Plaque à deux couches solide et résistant,
 dure/molle. La couche dure peut être ajustée avec
 résine acrylique (Resilit-S, 817 501). **Attention:** La
 couche molle ne se réunit pas avec Erkoflex.

Elaboration: (voir brochure „la thermoplastie“)
 Jeu d'élaboration -Quick- (110 875). Seulement
 enlever la feuille d'isolation sur la couche molle
 après thermoformage et élaboration. La couche
 dure peut être faite brillante par des produits de
 polissage pour des matières plastiques.

Plastification: (pour des appareils sans réglage du
 temps d'échauffage). Chauffer la couche dure de la
 plaque ERKOLOC-pro. Tester le degré de souplesse
 avec un instrument; thermoformer la plaque si l'on
 constate la présence d'empreintes durables.

Présentation:

ERKOLOC-PRO, transparent, Ø 120 mm:		
épaisseur	contenu (pièces)	référence
2,0 mm	10 • 50	59 51 20 • 59 54 20
3,0 mm	10 • 50	59 51 30 • 59 54 30
4,0 mm	10 • 50	59 51 40 • 59 54 40
5,0 mm	10 • 50	59 51 50 • 59 54 50

ERKOLOC-PRO, transparent, assorti, Ø 120 mm:		
épaisseur	contenu (pièces)	référence
2,0 - 5,0 mm	10 • 50	59 51 00 • 59 54 00

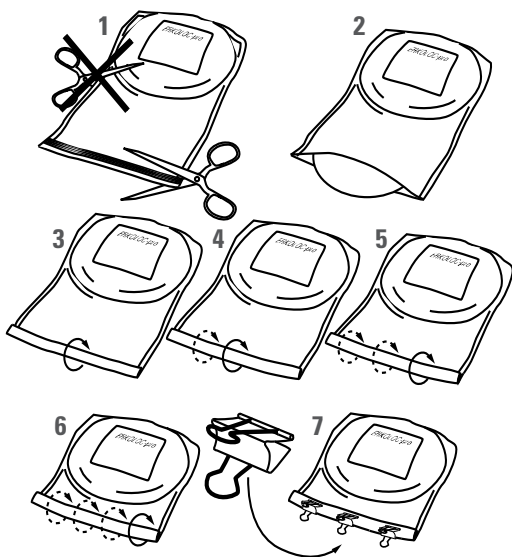
ERKOLOC-pro



Conservazione • almacenaje • lagring



- Dopo aver prelevato un disco richiudere immediatamente la confezione!
- Cierre la bolsa inmediatamente después de haber tomado una placa.
- Förslut förpackningen omedelbart efter att platta tagits ur påsen!



ERKODENT Erich Kopp GmbH
Siemensstraße 3
72285 Pfalzgrafenweiler, Germany
Tel. + 49 (0) 74 45/85 01-0
Fax + 49 (0) 74 45/20 92
info@erkodent.com • www.erkodent.com

I ERKOLOC-pro

Caratteristiche chimiche:

PETG, strato duro (1,2,3 + 4 mm): copoliester.
 TPU, strato morbido (1 mm): poliuretano.
 PE, pellicola isolante: polietilene
 Resine termoplastiche, innocuo per la salute, registrato dal Ministero della Sanità Tedesco (BgVV), a biocompatibilità certificata. Insolubile in acqua, inattivo, nessun pericolo per le falde freatiche.

Smaltimento/Riciclo:

Rifiuti domestici (calcinazione completa)/riciclo generale di materie plastiche.

Settori di impiego:

(v. fascicolo „Tecnica di termoformatura“ e cartella materiali)
 Docce confortevoli di articolazione e per bruxismo di tutti i tipi. Possibilità di registrazione con Occluform, mediante molaggio o addizione.

Caratteristiche del materiale:

Disco a doppio strato duro/morbido, resistente. La strato duro può essere completato con acrilato (Resilit-S, 817 501). **Attenzione:** Il lato morbido non si lega con Erkoflex.

Finitura: (v. fascicolo „Tecnica di termoformatura“)
 Set di finitura -Quick- (110 875). La pellicola isolante sul lato morbido va eliminata solo dopo la termoformatura e la finitura. Lo strato duro è lucidabile a specchio con i materiali per lucidare resine.

Plastificazione:

(per apparecchi senza controllo del tempo di riscaldamento)
 Il disco ERKOLOC-pro va riscaldato dal lato duro. Controllare il grado di plastificazione con uno strumento. Quando le impronte dello strumento permangono, formare.

Confezioni:

ERKOLOC-PRO, trasparente, Ø 120 mm:			
spessore	contenuto (pezzi)	codice	
2,0 mm	10 • 50	59 51 20 • 59 54 20	
3,0 mm	10 • 50	59 51 30 • 59 54 30	
4,0 mm	10 • 50	59 51 40 • 59 54 40	
5,0 mm	10 • 50	59 51 50 • 59 54 50	

ERKOLOC-PRO, trasparente, assorti, Ø 120 mm:
 2,0 - 5,0 mm 10 • 50 59 51 00 • 59 54 00

ES ERKOLOC-pro

Caracterización química:

PETG, capa dura (1,2,3 + 4 mm): copoliester.
 TPU, capa blanda (1 mm): poliuretano.
 PE, lámina insulante: polietileno
 Fisiológicamente impecable, material termoplástico listado por la Oficina Federal de la Salud con biocompatibilidad examinada. Insoluble en agua, inactivo - no es peligroso para el agua subterránea.

Depolución/Reciclaje:

Basura casera (combustión pobre en sustancias nocivas, de gran energía)/reciclaje de plástico general.

Campo de aplicación:

(véase manual de técnica de embutición y carta de materiales) Férulas oclusales y de rechiramiento de cada tipo, ajustamiento con el Occluform mediante afilar o montar.

Propiedades del material:

Placa de capa doble (dura/blanda) durable y resistente. La capa dura se puede combinar con acrilato (RESILIT-S, 817 501). **Atención:** La capa blanda no se combina con Erkoflex.

Elaboración: (véase manual de técnica de embutición) Set de elaboración -Quick- (110 875). La lámina insulante en la capa blanda solamente está removida después de la embutición y elaboración. Se puede pulir al brillo con un producto para pulir plásticos.

Plastificación:

(para máquinas sin control electrónico de tiempos de calentamiento)
 El calentamiento de la placa ERKOLOC-pro está efectuada de la capa dura. Detectar el grado de blandura con un instrumento. Prensar si se originan impresiones permanentes.

Presentación:

ERKOLOC-PRO, transparente, Ø 120 mm:			
espesor	cont. (piezas)	referencia	
2,0 mm	10 • 50	59 51 20 • 59 54 20	
3,0 mm	10 • 50	59 51 30 • 59 54 30	
4,0 mm	10 • 50	59 51 40 • 59 54 40	
5,0 mm	10 • 50	59 51 50 • 59 54 50	

ERKOLOC-PRO, transparente, surtido, Ø 120 mm:
 2,0 - 5,0 mm 10 • 50 59 51 00 • 59 54 00

S ERKOLOC-pro

Kemisk karakterisering:

PETG, hård sida (1,2,3 + 4 mm): kopolyester.
 TPU, mjuk sida (1 mm): polyurethane.
 PE, isoleringsfolie: polyethylene
 Thermoplaster, utgör ingen risk för hälsan och listad av BgVV (tyska hälsoministeriet), med utprovad biokompabilitet. Olöslig i vatten, inaktiv, skadar inte grundvattnet.

Avfallshantering/återvinning:

Avfall (energirik förbränning, inga skadliga ämnen)/generell återvinning av plast.

Användningsområdet:

(se broschyr „formpressteknik“ och material karta)
 Alla slag av komfortabla ocklusal - och brukskenor. Justering är möjlig med Occluform, alternativt genom slipning eller påbyggnad.

Materiegenskaper:

Dubbelskiktplatta, hård/mjuk. Hårda skiktet kan byggas på med akrylat (Resilit-S, 817 501). Var **uppmärksam** på att den mjuka sidan inte fäster till Erkoflex.

Bearbetning:

(se broschyr „formpressteknik“)
 Använd bearbetnings set -Quick- (110 875). Isoleringsfolien mot den mjuka sidan kan endast avlägsnas efter avslutad formpressning. Det hårda skiktet kan poleras till höggglans med polermedel för plast.

Uppmjukning:

(för apparater utan inställning av uppvärmningsid)
 Uppvärmningen av ERKOLOC-pro-plattan sker mot den hårda skiktetsida. Känn av mjukhetsgraden med ett instrument. Pressa när kvarvarande intyck uppstår.

Leveransform:

ERKOLOC-PRO, transparent, Ø 120 mm:			
tjocklek	innehåll (stycken)	ordernummer	
2,0 mm	10 • 50	59 51 20 • 59 54 20	
3,0 mm	10 • 50	59 51 30 • 59 54 30	
4,0 mm	10 • 50	59 51 40 • 59 54 40	
5,0 mm	10 • 50	59 51 50 • 59 54 50	

ERKOLOC-PRO, transparent, sorterade, Ø 120 mm:
 2,0 - 5,0 mm 10 • 50 59 51 00 • 59 54 00